

仲恺农业工程学院课程考试分析

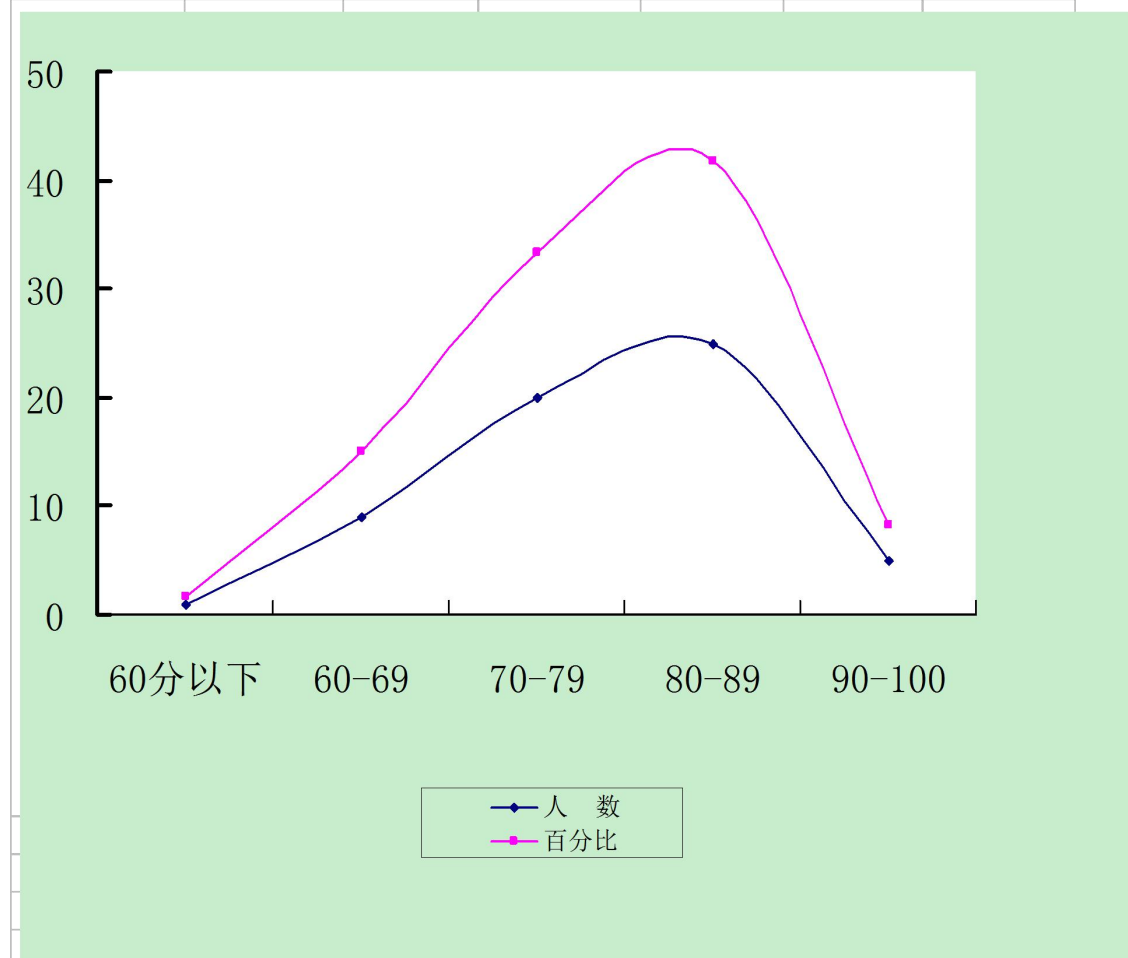
院（系）： _____

任课老师： _____

课程名称		学时		考试人数	
专业班级		学分		考试日期	2019.10.10

一、成绩分布图

成 绩	60分以下	60-69	70-79	80-89	90-100	总 数
人 数	1	9	20	25	5	60
占总人数%	1.67	15.0	33.3	41.7	8.3	100
平均成绩		及格率	98.33%	标准差		



(成绩分析图使用说明：鼠标左键双击成绩表格，进入编辑状态，在“人数、平均成绩、标准差”三栏输入数据，其余的数据和分布图会自动生成，用鼠标左键单击图表外任何一个地方退出编辑界面。)

二、考试情况分析

考试形式：(请用五号字输入，用 16 开纸打印，占空间 95%--100%)

考试内容：

题型分布：

试题覆盖度和难度

考试情况：

三、存在的问题及原因

(请用五号字输入，用 16 开纸打印，占空间 95%--100%)

四、改进措施

任课老师签名： 年 月 日	系主任签名： 年 月 日	教学院长签名： 年 月 日
--	---	--